

Transformación Digital

Nuevos retos en generación de capacidades en TIC.

Ing. Yader Galindo R.

Agenda

- Introducción
- Campos de Acción en Transformación Digital
- Creación de Capacidades en TIC
- Conclusiones
- P&R

Introducción

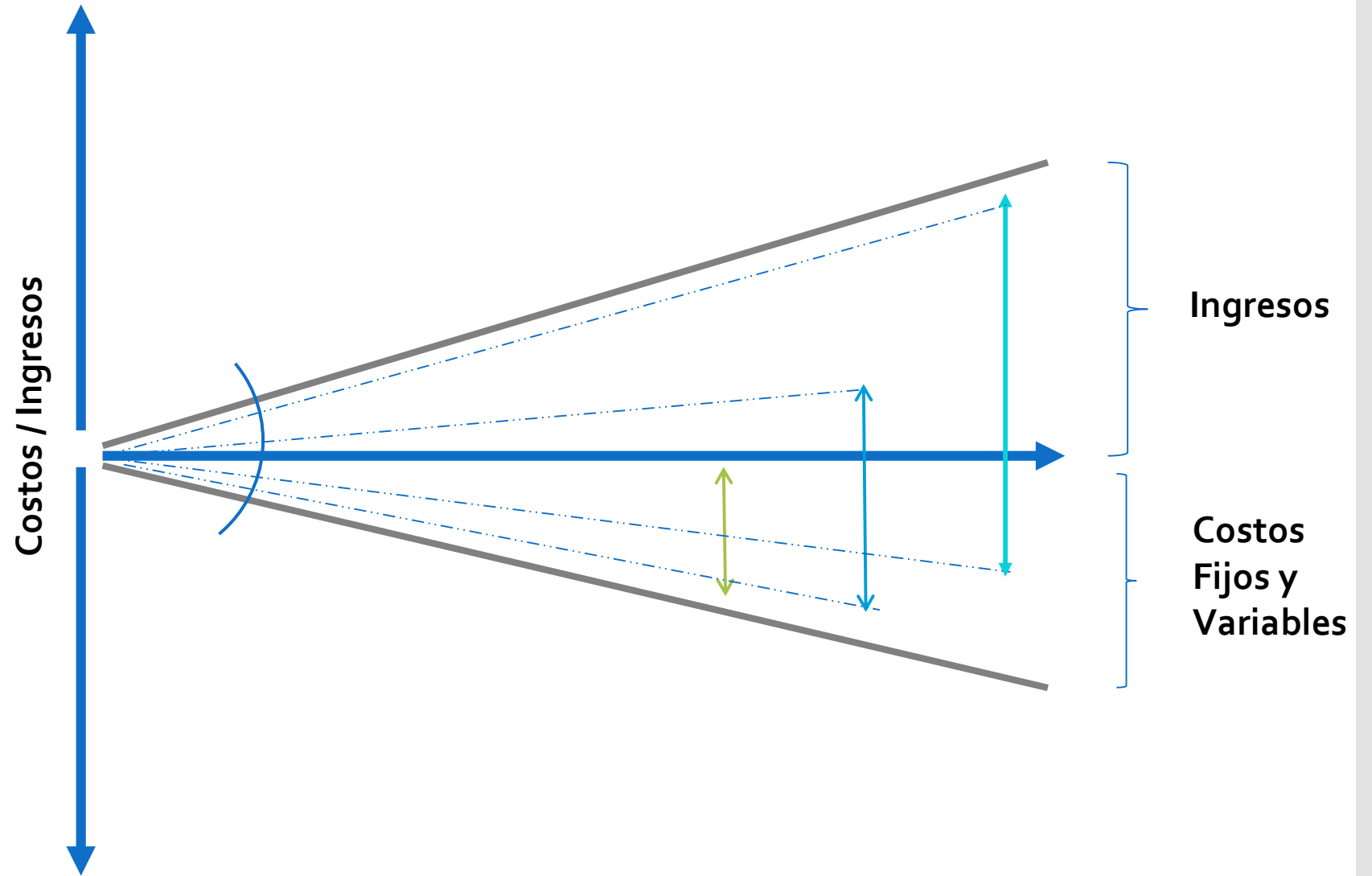
Revolución Industrial

- El mundo comienza a adaptarse a un concepto complejo y retador. Se trata de la cuarta revolución industrial, un cambio disruptivo en todas las industrias donde la tecnología dejó de ser un valor marginal para convertirse en el corazón del negocio.

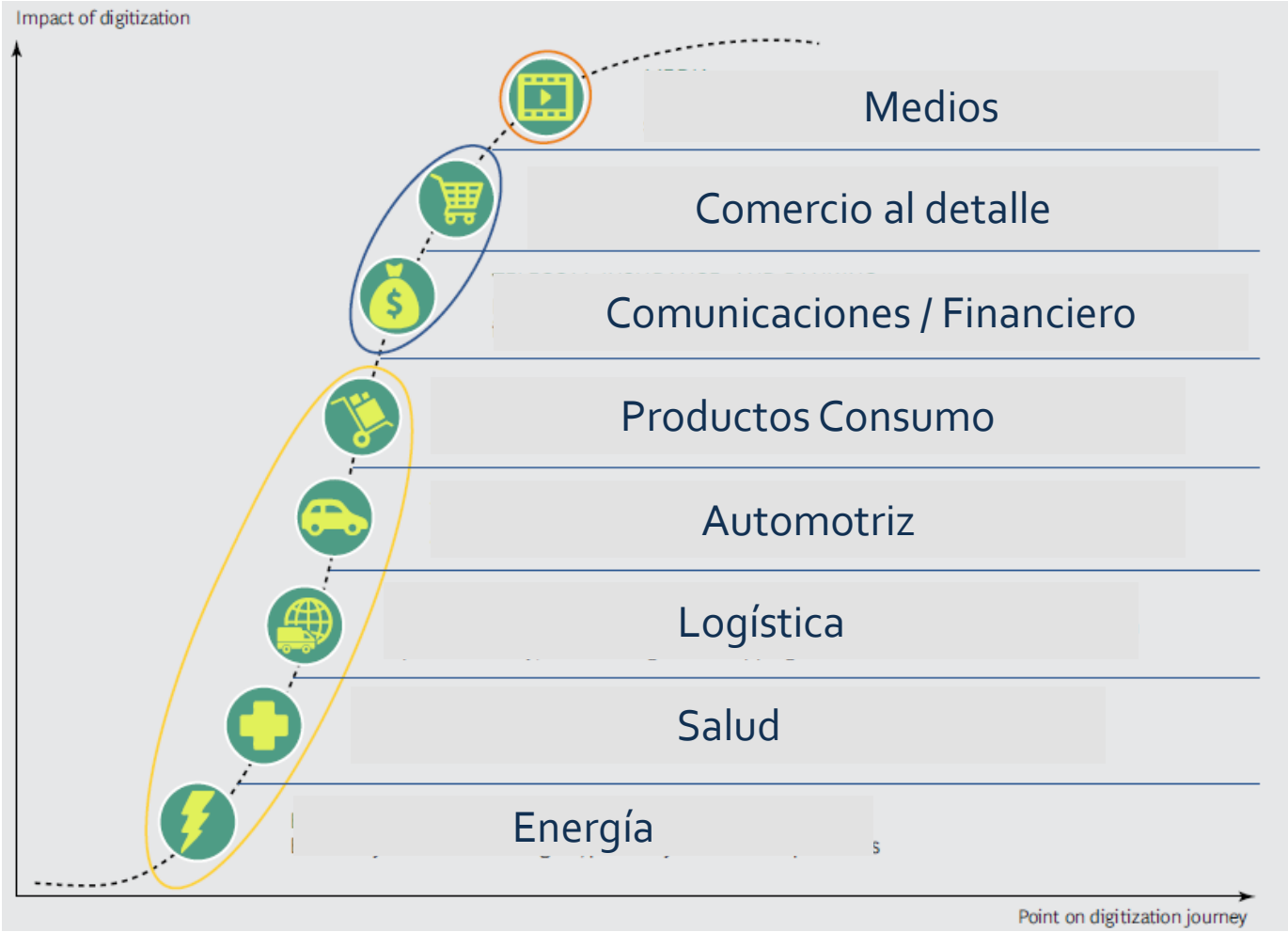
Que es Economía Digital en las Organizaciones

- Una empresa verdaderamente digital **significa algo más** que el uso de **nuevas tecnologías** para el bien de ella. Más bien, lo que **realmente diferencia** y da una empresa digital es su ventaja competitiva, es su cultura, estrategia y forma de operar digital.
- Las empresas se esfuerzan continuamente para permitir nuevas y más livianos modelos operativos respaldados **por los procesos de negocio ágiles, plataformas conectadas, análisis y capacidades de colaboración** que mejoran la productividad de la empresa.
- En una empresa digital la empresa busca sin descanso, identifica y desarrolla **nuevos modelos de negocio digitales, asegurando siempre que clientes y empleados** están en el centro de todo lo que hace.

Angulo de Incidencia en desempeño de valor en empresas



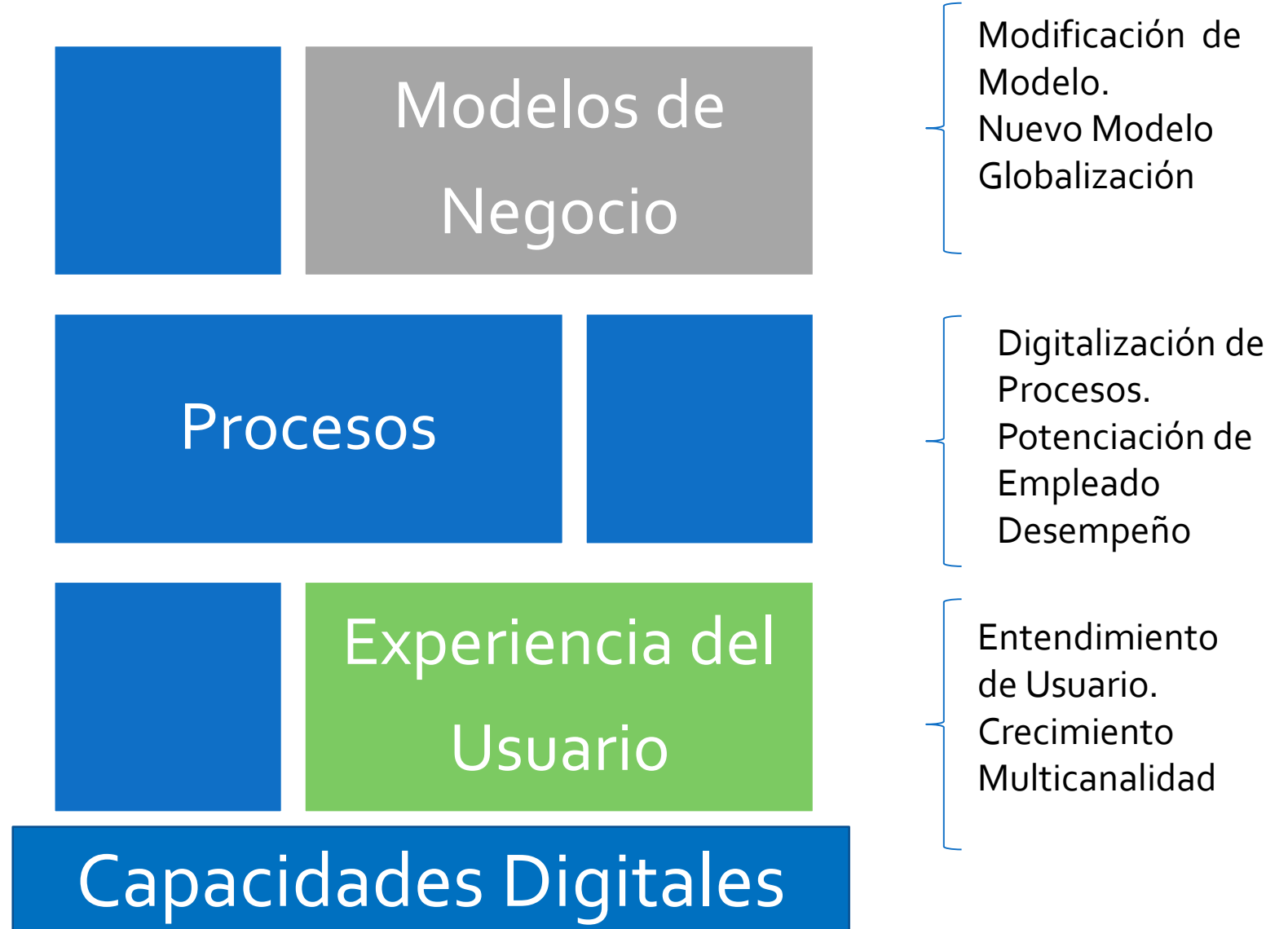
Evolución DT en sectores de Industria





Campos de Acción en Trasformación Digital

Campos de Acción en Transformación Digital.



Modelos de Negocio

Negocios Modificados Digitalmente

- Ampliación y Extensión de Productos y Servicios
- Transformación de productos físicos a digitales
- Envoltentes digitales

Nuevos Negocios Digitales

- Productos Digitales
- Restructuración de límites organizacionales

Globalización Digital

- Integración Empresarial
- Servicios digitales compartidos
- Cambio o combinación de modelos operativos

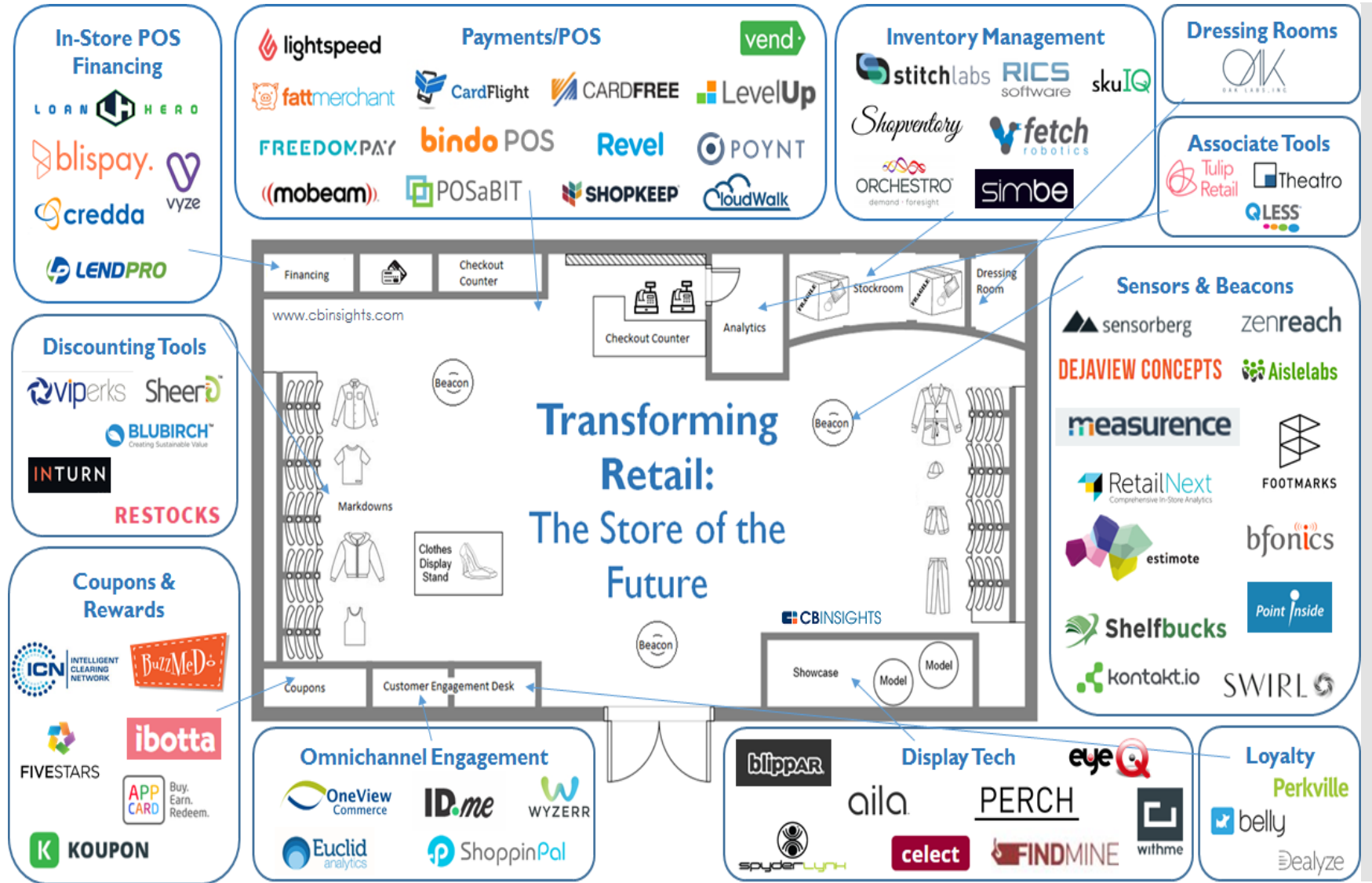
Modelos de Negocio

Ampliación digital de concepto de restaurante


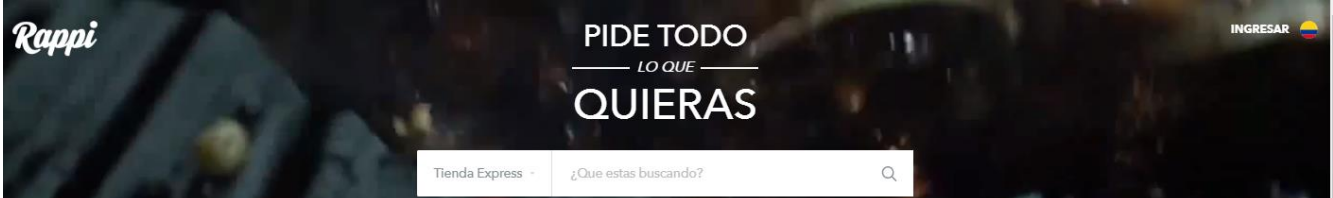


Modelos de Negocio

Transformación del retail



Modelos de Negocio



Rappi
PIDE TODO
LO QUE
QUIERAS
Tienda Express - ¿Que estas buscando? Q

Supermercado

domicilios.com
BOGOTÁ

Busca por nombre Promociones Soporte Iniciar Sesión

Pide domicilios en Bogotá

Busca tu PARQUEADERO


Persona | Empresa | Operación de parqueaderos | Automatización de parqueaderos

parking

Inicio | Compañía | Be parking | Descarga tu app | Noticias | Contacto | Iniciar sesión

EN ES

BUSCAR UN PARQUEADERO NUNCA FUE TAN FÁCIL



Funcionalidades

- Buscador:** Elige el parqueadero de tu conveniencia y tranquilízate por estacionar sin contratiempos en un lugar seguro.
- Localizador:** Usando nuestro sistema GPS podrás encontrar el parqueadero de Parking más cercano.
- Disponibilidad:** Verifica en tiempo real la disponibilidad de cupos en el parqueadero de tu selección.
- Cómo llegar:** Te ayudamos a encontrar la ruta más rápida a tu parqueadero.
- Marca tu carro:** Si no recuerdas donde parqueaste marca tu carro y te lo ayudamos a encontrar de vuelta.
- Favoritos:** Para llegar más rápido al parqueadero de tu preferencia, márcalo y llegarás más rápido.
- Solicita tu carro:** Envíanos directamente la solicitud de tu vehículo en nuestros Valet Parking y te lo tendremos listo cuando salgas.

Procesos

Digitalización de Procesos

- Mejora de procesos
- Extensión de proceso

Empoderamiento de trabajador

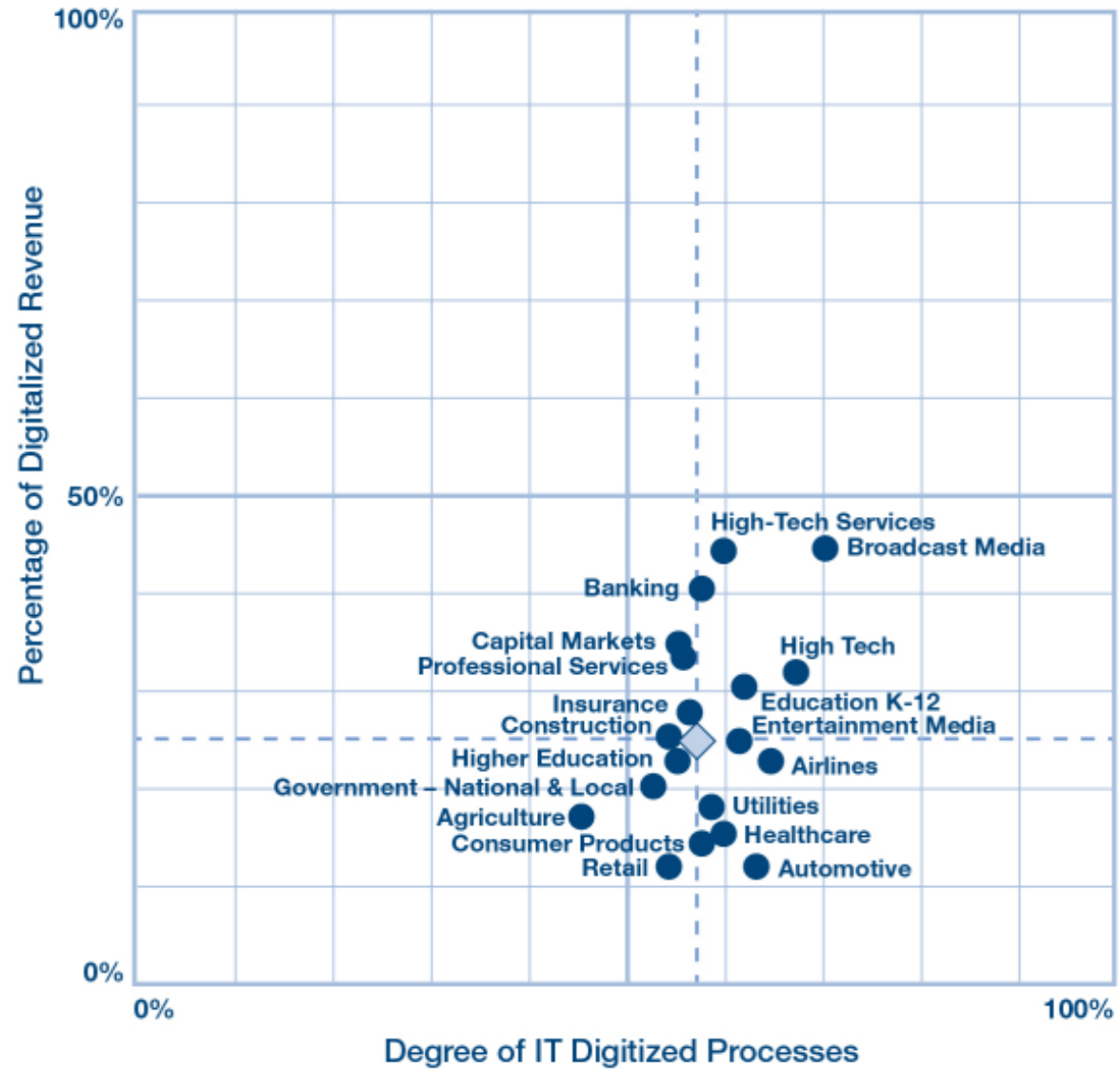
- Trabajo en cualquier lado a cualquier momento
- Comunicaciones Unificadas
- Comunidades de Conocimiento

Gestión del Desempeño

- Transparencia en operacional y gobierno.
- Decisiones basada en datos de proceso

Procesos

Figure 1.1 Comparing Levels of Digital Revenue and Processing

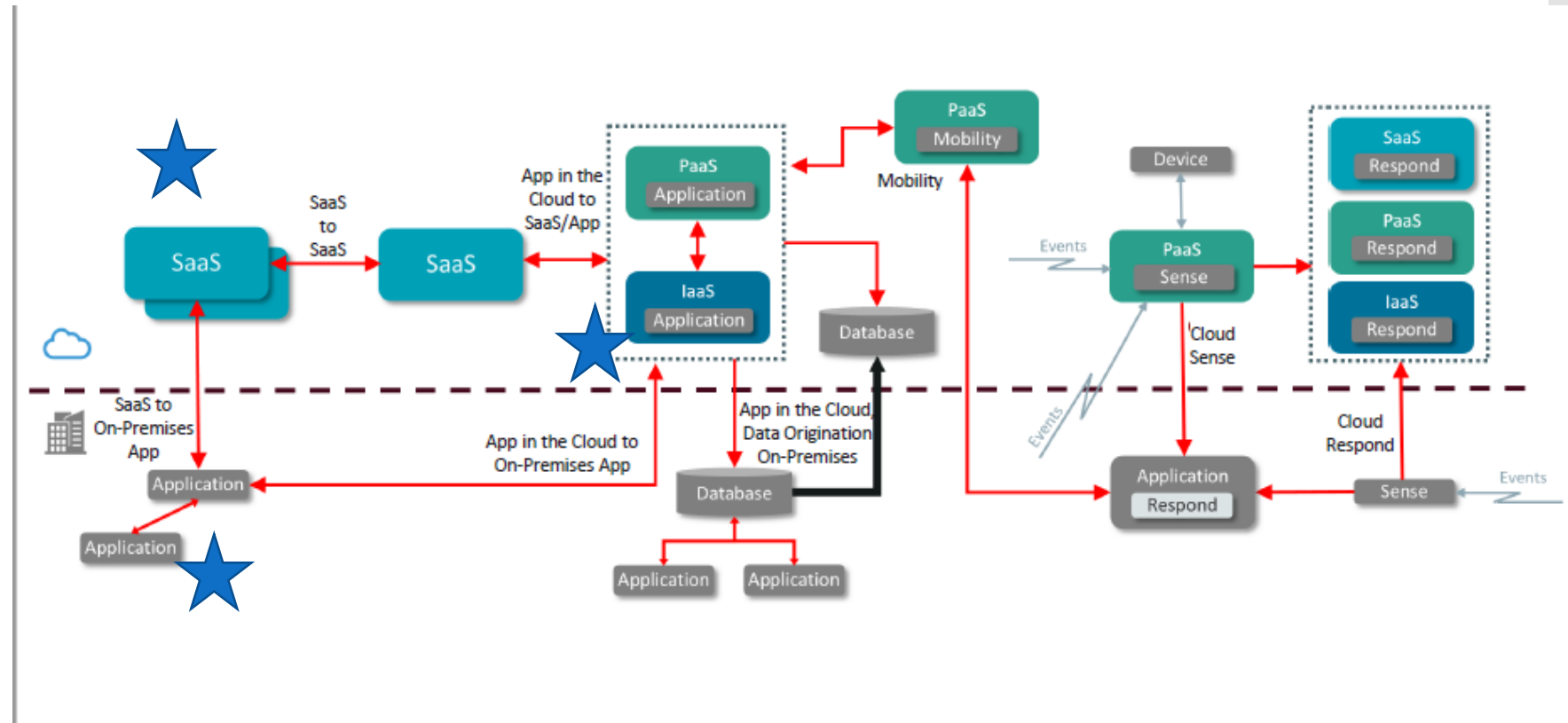


Source: Gartner (September 2012)

Caso de Estudio

SECTOR	Comercialización de Medicamentos
OBJETIVO	Control de costos, gobierno de proceso, reducción de costos y empleados empoderados
PROCESO	Procurement.
TARGET OBJETIVO	1500 Empleados
PROYECTO	Extensión de centro compartido de servicios para control de legalización de pagos a terceros
TECNOLOGIA	ERP - Centralizado
	ERP - Extendido en la Nube
	Integración message broker
	Aplicación Móvil
UNIDADES DE NEGOCIO	Finanzas
	Tecnología
	Gestión de Información
	Nuevos Proyectos
	Riesgos
	Gestión de Procesos

Arquitectura de Referencia



Arquitectura de
referencia

Experiencia del Usuario

Entendimiento de Cliente

- Segmentación Analítica
- Conocimiento de comportamiento digital

Crecimiento de Ingresos

- Ventas potenciadas por digitalización
- Marketing predictivo
- Mejora de procesos al cliente

Puntos de contacto con cliente

- Coherencia de canales
- Servicios al cliente digital
- Autoservicios

Caso de Estudio

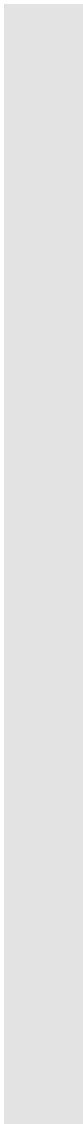

SECTOR	Banca comercial
OBJETIVO	Aumento de ingresos y gestión de fidelidad de uso de Tarjetas por campañas de descuentos y convenios con establecimientos
PROCESO	MERCADEO y Ventas
TARGET OBJETIVO	400 Mil Cuenta Habientes
PROYECTO	CAMPAÑAS DIRIGIDAS X CONTEXTO GEO y SOCIAL DIGITAL
TECNOLOGIA	Motor de Inteligencia
	Decisiones casi en tiempo real
	Bus Empresarial
	Manejador de Eventos en red ATM y redes Sociales
	Motor de Análisis de Expresiones
	Redes Sociales FB y TW y App Móvil
UNIDADES DE NEGOCIO	Mercadeo
	Tecnología
	Gestión de Información
	Nuevos Proyectos
	Riesgos
	Agencia de publicidad
	Proveedores de tecnología

Arquitectura Conceptual Experiencia del Usuario

FIGURE 1 Forrester's Digital Experience Platform Architecture

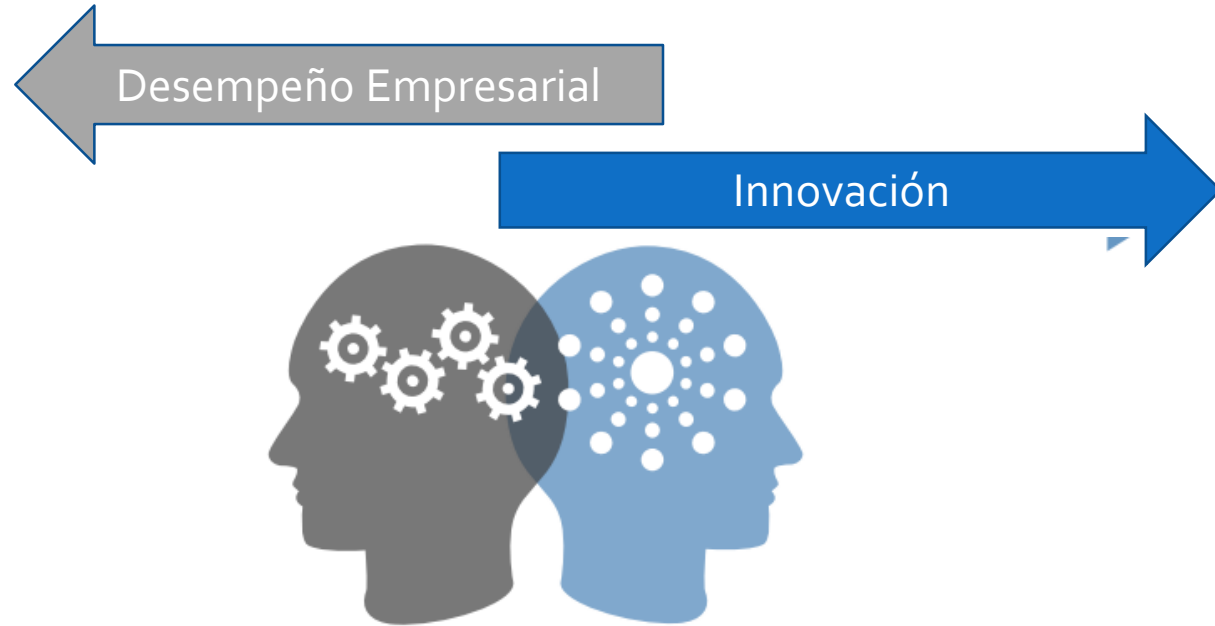


Arquitectura de Referencia

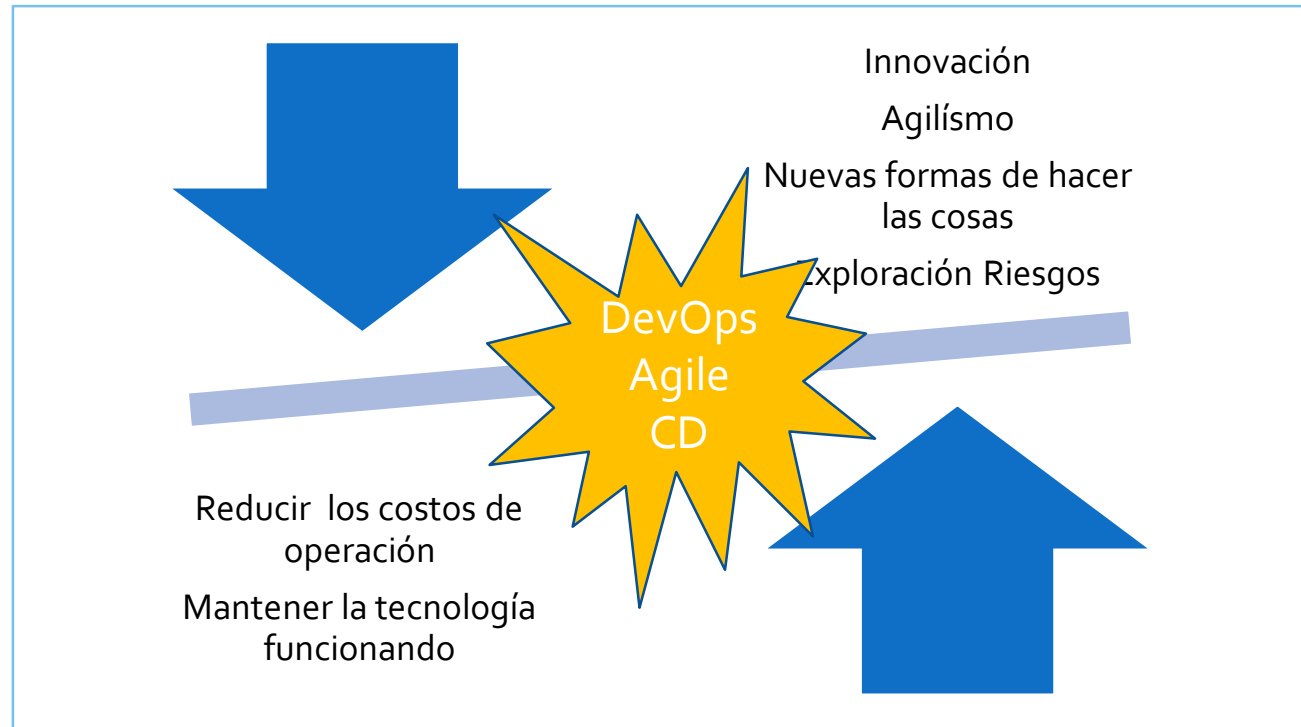


Creación de Capacidades en TIC

Reto para
unidades de TIC



Reto para unidades de TIC

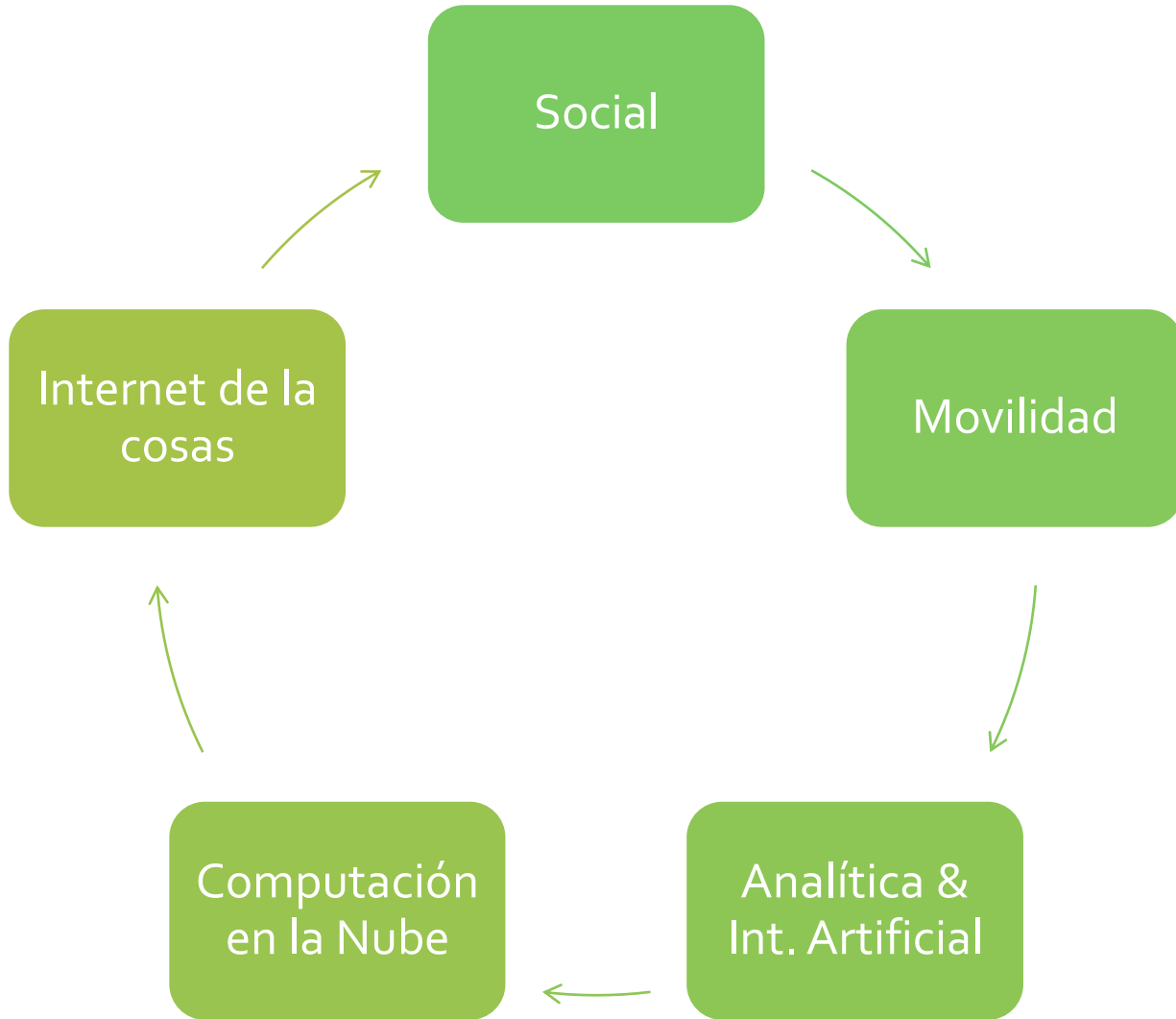


- TI bimodal , de acuerdo con Gartner , es la práctica de la gestión de dos modos distintos, coherentes de TI de entrega - uno centrado en la estabilidad (servicios de TI tradicionales) y la otra en la agilidad de TI (servicios digitales) . Modo 1 es tradicional y secuencial , haciendo hincapié en la seguridad y la precisión. Modo 2 es exploratorio y no lineal , con énfasis en la agilidad y velocidad.

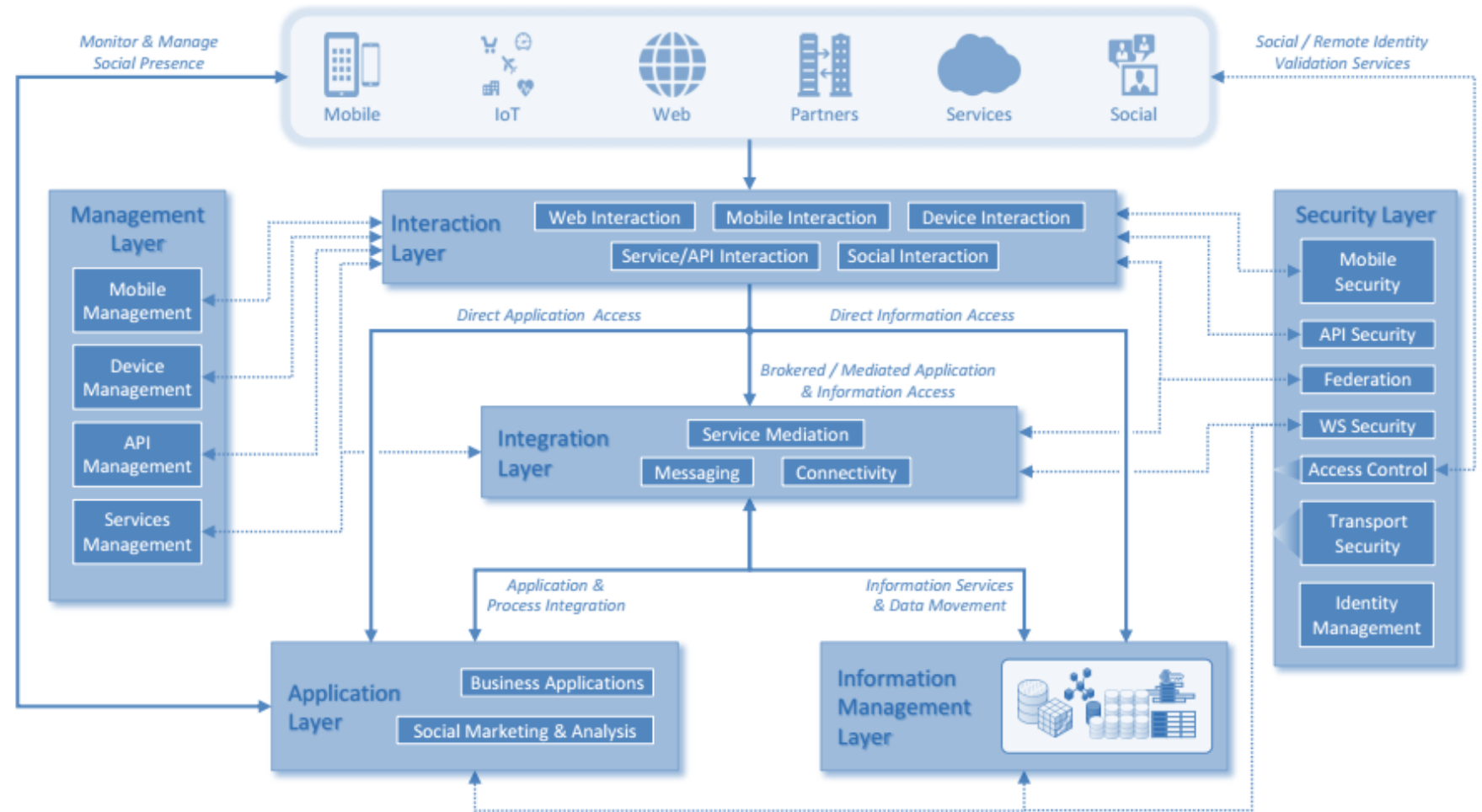
Componentes de Nueva Arquitectura Empresarial Digital



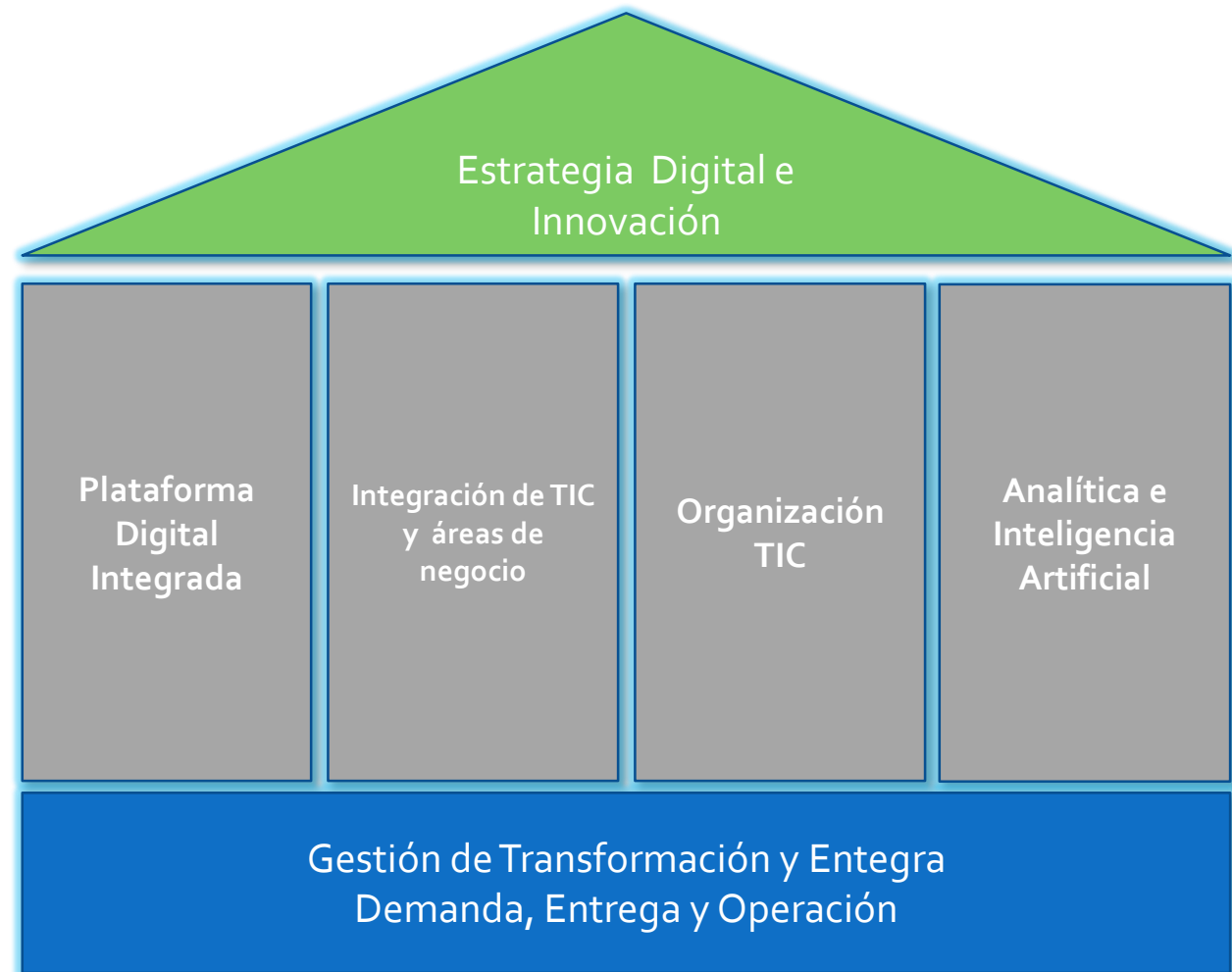
Aceleradores en IT para transformación digital



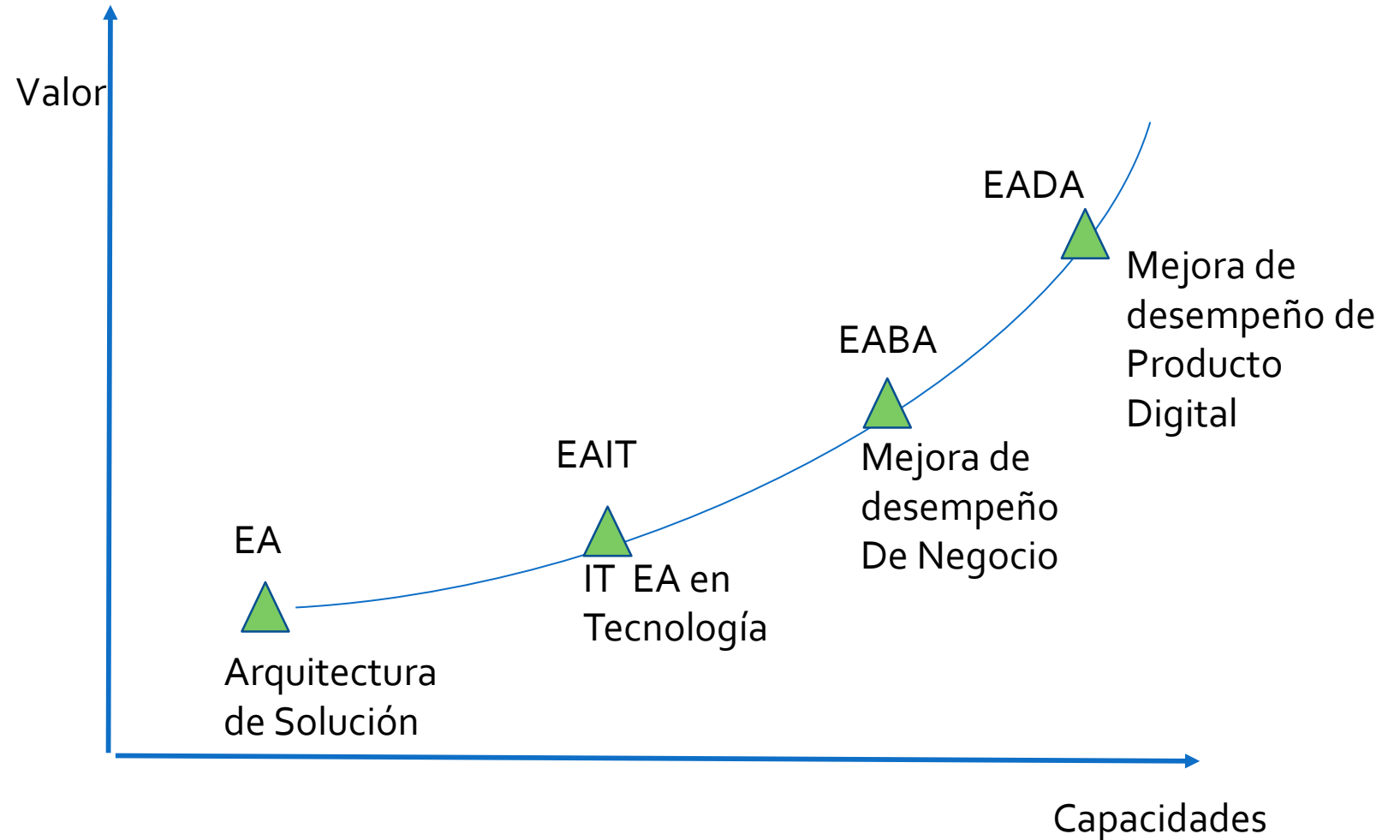
Arquitectura Digital De Referencia



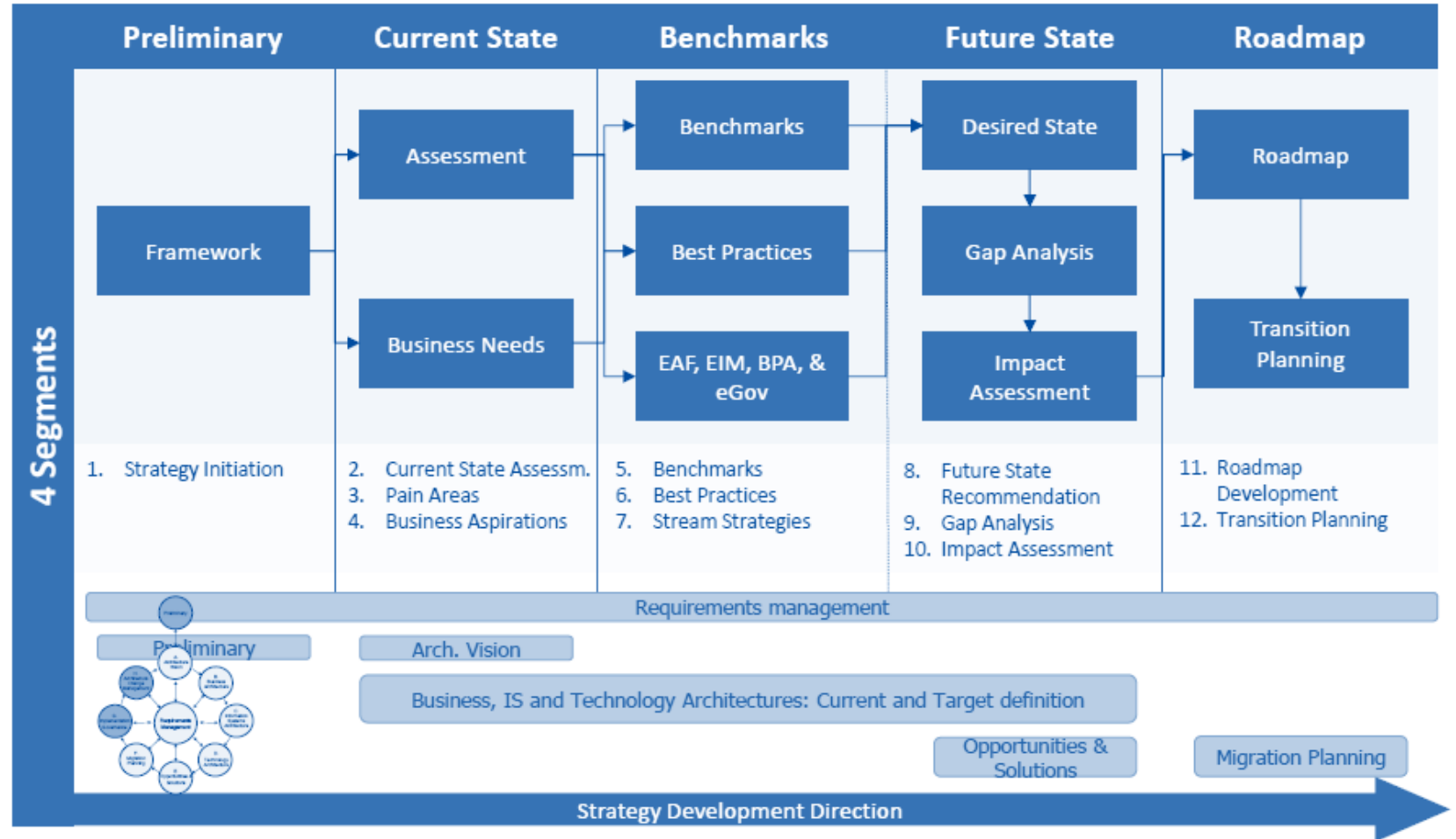
Capacidades
digitales a
desarrollar.



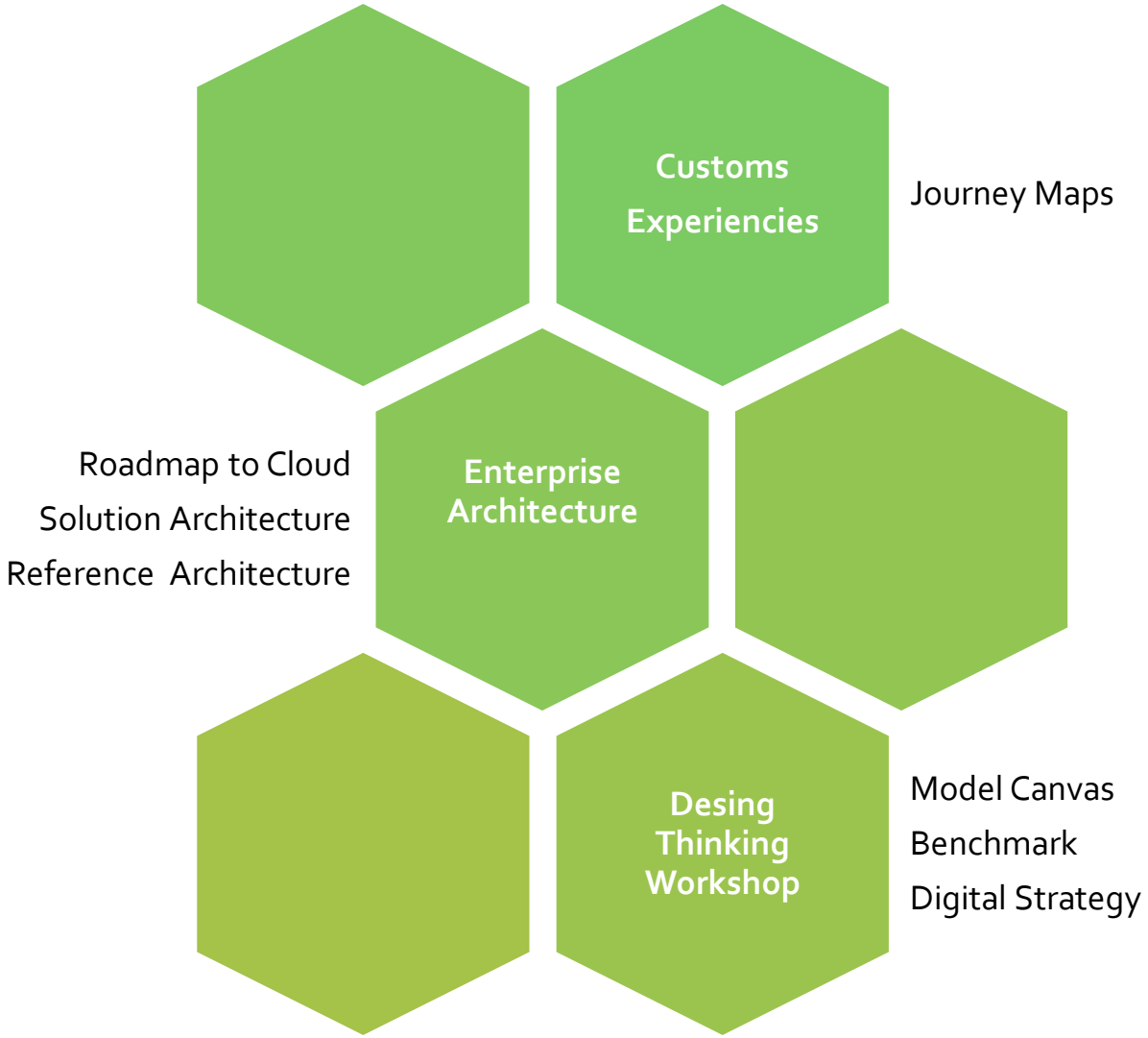
Desarrollo de capacidades de Arquitectura Empresarial Digital



Una Aproximación basada en TOGAF



Prácticas de Consultoría



CONCLUSIONES

Campos de Acción

- Experiencia del Usuario
- Procesos
- Nuevos Modelos
- Plataforma Digital

Enfoque

- No es una Arquitectura de solución aislada es integrada
- Bimodal IT es un medio no un destino
- S.M.A.C.T son Aceleradores no la solución

Capacidades

- Integradas
 - Plataforma digital y operacional
 - Estrategia cliente o soluciones digitales.
- Integración de áreas de negocio
- Organización
- Analítica.



Preguntas & Respuestas

Sólo podemos ver
poco del futuro, pero
lo suficiente para
darnos cuenta de que
hay mucho que hacer.

Alan Turing
Matemático británico



Yader Galindo R.

Togaf / Oracle Enterprise Certified Architect

Tel: 315-2552210

Email: iaderg@Hotmail.com

Linkedin: Yader Galindo R

